

Advisor™ TPG2200 Pager Standard Capacity Battery Door with Belt Clip PMHN4464_



MN009016A01-AA

en-US

de-DE

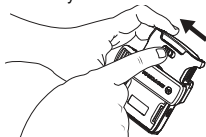
MOTOROLA, MOTO, MOTOROLA SOLUTIONS and the Stylized M logo are trademarks or registered trademarks of Motorola Trademark Holdings, LLC and are used under license. All other trademarks are the property of their respective owners. © 2022 Motorola Solutions, Inc. All rights reserved.

Printed in



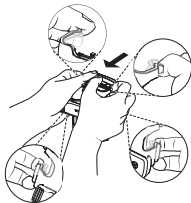
Removing Battery Cover

1. Turn the belt clip to horizontal position.
2. Slide the latch button to the left to unlock the battery cover.



3. To remove the battery cover, pull the latches on both sides to disengage the battery cover from the pager.

Note: The belt clip can in vertical or horizontal position.

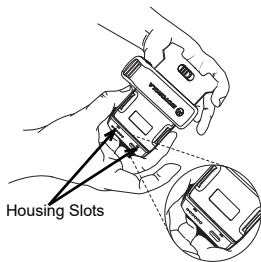


Attaching Battery Cover with Belt Clip

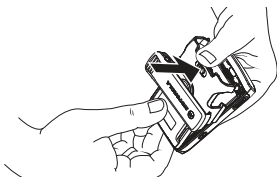
1. Turn the belt clip to horizontal position.

Note: Ensure the latch button is at the Unlock position before attaching the battery cover.

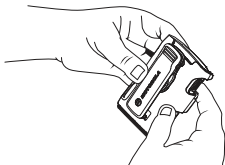
2. Insert the bottom tabs of the battery cover into the pager housing slots.



3. Ensure the bottom tabs are engaged with the housing and press the battery cover towards the pager until it clicks into place.



4. Lock the battery cover by sliding the latch button to the right.
5. Turn the belt clip to vertical position and ensure the latch button is in lock position.



Advisor™ TPG2200 Pager Akkufachdeckel für Standardkapazität und Gürtelclip PMHN4464_



MN009016A01-AA

en-US

de-DE

MOTOROLA, MOTO, MOTOROLA SOLUTIONS und das stilisierte M-Logo sind Marken oder eingetragene Marken von Motorola Trademark Holdings, LLC und werden unter Lizenz verwendet. Alle anderen Marken sind Eigentum ihrer jeweiligen Inhaber. © 2022 Motorola Solutions, Inc. Alle Rechte vorbehalten.

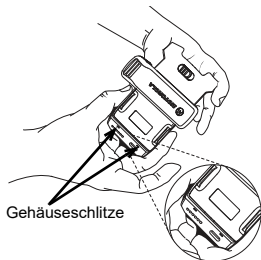


Anbringen der Akkuabdeckung mit dem Gürtelclip

1. Drehen Sie den Gürtelclip nach Bedarf die waagrechte Position.

Hinweis: Stellen Sie sicher, dass sich der Verriegelungsknopf in der entriegelten Position befindet, bevor Sie die Akkuabdeckung anbringen.

2. Stecken Sie die unteren Teilstücke der Akkuabdeckung in die Schlitze des Pagergehäuses.



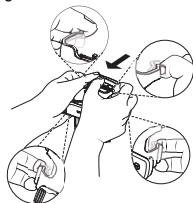
Abnehmbare Akkuabdeckung

1. Drehen Sie den Gürtelclip nach Bedarf die waagrechte Position.
2. Schieben Sie den Verriegelungsknopf nach links, um die Akkufachabdeckung zu entriegeln.

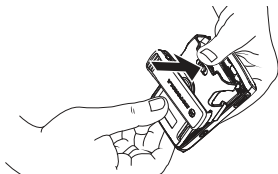


3. Um die Batterieabdeckung zu entfernen, ziehen Sie an den Verriegelungen auf beiden Seiten, um die Batterieabdeckung vom Funkmeldeempfänger zu lösen.

Hinweis: Der Gürtelclip kann sich in senkrechter oder waagrecht Position befinden.



3. Stellen Sie sicher, dass die unteren Laschen im Gehäuse eingerastet sind, und drücken Sie die Akkuabdeckung in Richtung des Funkmeldeempfängers, bis sie einrastet.



4. Verriegeln Sie die Akkuabdeckung, indem Sie den Verriegelungsknopf nach rechts schieben.
5. Drehen Sie den Gürtelclip in die senkrechte Position und stellen Sie sicher, dass sich der Verriegelungsknopf in der verriegelten Position befindet.

